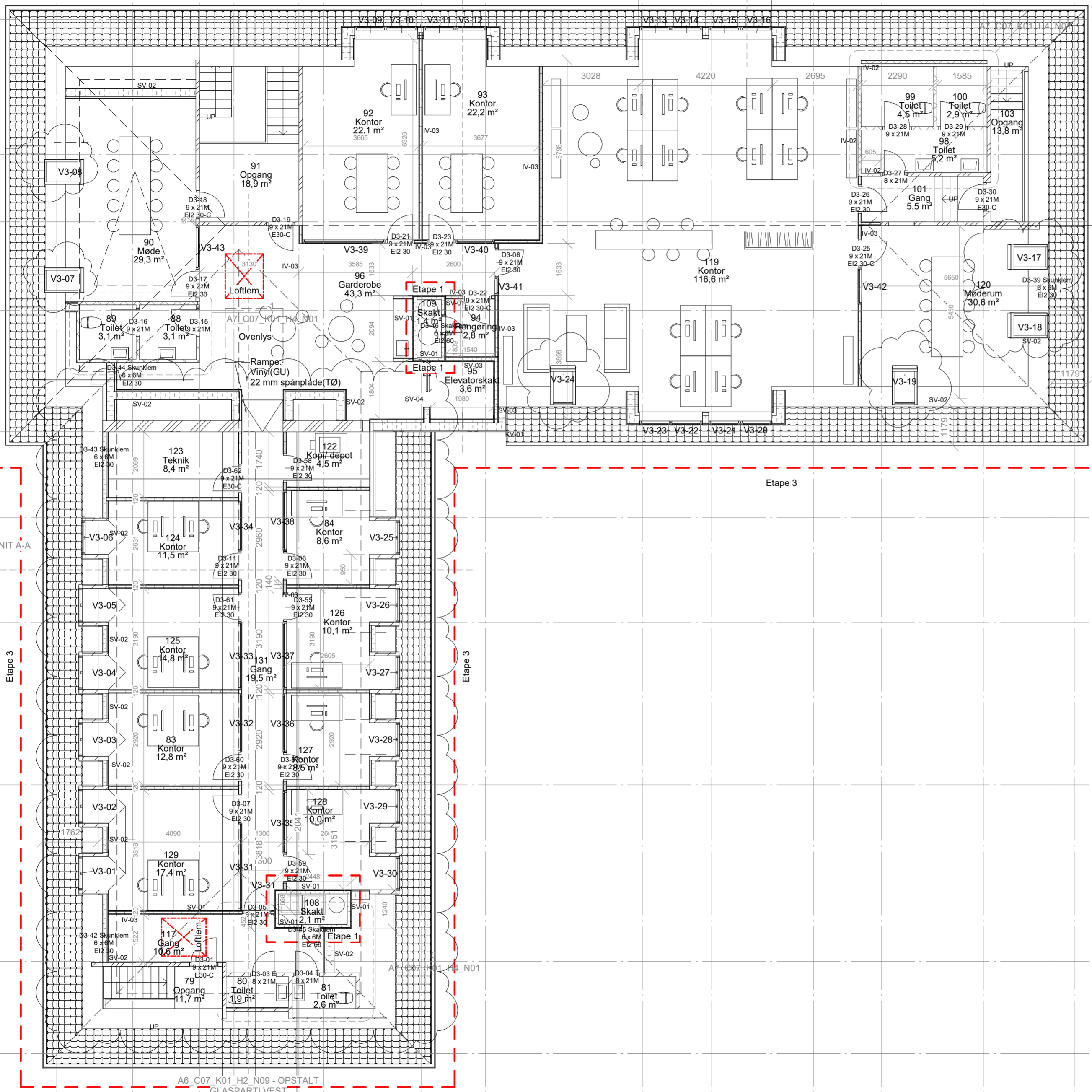


Etape 3



Signaturforklaring:

- Eks. ydervæg
- Eks. tung væg
- Eks. let væg
- Hultagning
- Lukning af dør- og vindueshuller
- Ikke udgravet krybekælder
- Skunklem
- (IV-01) - Ny let væg 120mm (MU) 120mm porebeton
- (IV-02) - Ny let væg 100mm (MU) 100mm porebeton
- (IV-03) - Ny let væg 120mm (TØ) 2x12,5mm gips (TØ) 70mm stålskelet m. isolering (TØ) 2x12,5mm gips
- (SV-01) Ny skaktvæg 140mm (TØ) 3x15mm brandgips (TØ) 90mm stålskelet
- (SV-02) Ny skunkvæg 328mm (TØ) Folie/tagdug (TØ) 8mm fibercementplade (TØ) 250mm isolering kl. 37 (TØ) Dampspærre (TØ) 45mm krydsforskalling m. isolering kl. 37 (TØ) 2x12,5mm gips U-værdi: Maks 0,18
- (SV-03) Ny elevatorskaktvæg 165mm (TØ) 3x15mm brandgips (TØ) 95mm stålskelet m. isolering kl. 37 (TØ) 2x12,5mm gips
- (SV-04) Ny elevatorskaktværdervæg 226mm (TØ) 3mm cortenstålplade (TØ) 25mm afstandliste (TØ) 8mm fibercementplade (TØ) RY-145 profil (TØ) 145mm mineraluld kl. 37 (TØ) Dampspærre (TØ) 3x15mm brandgips U-værdi: 0,12
- (KV-01) Ny kvistvæg 406mm (TØ) 3mm cortenstålplade (TØ) 25mm afstandliste (TØ) 8mm fibercementplade (TØ) RY-250 profiler (TØ) 250mm mineraluld kl. 34 (TØ) Dampspærre (TØ) Z-95 profil (TØ) 95mm mineraluld kl. 34 (TØ) 2x12,5mm gips U-værdi: 0,16
- (KV-02) Ny karnapvæg 326mm (TØ) 3mm cortenstålplade (TØ) 25mm afstandliste (TØ) 8mm fibercementplade (TØ) RY-195 profiler (TØ) 195mm mineraluld kl. 37 (TØ) Dampspærre (TØ) C-70 profil (TØ) 70mm mineraluld kl. 37 (TØ) 2x12,5mm gips U-værdi: 0,16

TEGN NR **A7_C07_K01_H1_N08** UDG **A**

A	06.08.2019	JAO	Kontorindretning spejlvendt, ovenlys ændret til 78x160
REV.UDG	REV.DATO	REV.SIGN	REV.EMNE

Slagelse Posthus
Søndre Stationsvej 26, 4200 Slagelse

HOVEDPROJEKT
FREMTIDIG FORHOLD
FREMTIDIG TAGETAGE



Tegn. af:	JAO	Dato:	18.06.2019	Tegn. Nr.
Mål:	1:100	Ks dato:	17.06.2019	
Sags nr.:	3986	Ks. af:	PK	

A7_C07_K01_H1_N08 UDG **A**